

VOLVO BM

L 50



- **Motoreffekt:**
SAE J1349 Net 60 kW (82 hk)
 - **Maskinvikt:** 8,0 t (17 600 lb)
 - **Skopor:** 1,15-3,0 m³ (1,5-3,9 yd³)
 - Direktinsprutad Volvo BM dieselmotor
 - Volvo BM Automatic Power Shift
 - Precisionsstyrning och liten vändradie
 - Förarkomfort i särklass
 - LLastaggregat med parallellföring samt stor lyfthöjd och lång räckvidd
 - Pilotmanövrerat hydraulsystem
 - Regjåla bryt- och lyftkrafter
 - Marknadens största redskapsfamilj
 - Hydrauliskt redskapsfäste
 - 8-växlad transmission
 - Tredje och fjärde hydraulfunktionen
- Produktivitetshöjande tillval**
- Tvåkretshydraulik
 - Comfort Drive Control

MOTOR



Motorn, en 4-cylindrig, direktinsprutad, 4-takts dieselmotor med våta utbytbara cylinderfoder.

Luftrening:

1. Cyklonrenare med avgasejektor
2. Pappersfilter med indikator i förarhytten
3. Spårfilter

| | | | |
|-------------------------|----------------------|----------|--------|
| Fabrikat | | Volvo BM | |
| Modell | | D 45 B | |
| Effekt brutto vid | r/s (r/min) | 36,7 | (2200) |
| SAE J1349 | kW (hk) | 66 | (90) |
| Svänghjulseffekt vid | r/s (r/min) | 36,7 | (2200) |
| SAE J1349 | kW (hk) | 60 | (82) |
| DIN 70020 | kW (hk) | 62 | (84) |
| DIN 6271 | kW (hk) | 60 | (82) |
| Max. vridmoment vid | r/s (r/min) | 20 | (1200) |
| SAE J1349 Brutto | Nm (lbf ft) | 315 | (232) |
| SAE J1349 Netto | Nm (lbf ft) | 302 | (223) |
| DIN 70020 | Nm (lbf ft) | 310 | (229) |
| DIN 6271 | Nm (lbf ft) | 302 | (223) |
| Antal cylindrar | | 4 | |
| Cylindervolym totalt | l (in ³) | 4,48 | (273) |
| Cylinderdiameter | mm (in) | 105,57 | (4,16) |
| Slaglängd | mm (in) | 128 | (5) |
| Kompressionsförhållande | | 16,5 : 1 | |

ELSYSTEM



Elsystemet är väl skyddat med säkringar. Förberedd kabeldragning för extra utrustningar.

Centralvarning: Central varningslampa för följande funktioner: oljetryck motor, bromstryck, parkeringsbroms, temperatur motor, temperatur transmission.

| | | | |
|------------------------|---------|---------|-------|
| Spänning | V | 24 | |
| Batterier | V | 2x12 | |
| Batterikapacitet /st | Ah | 2x105 | |
| Kallstartprestanda /st | A | 2x575 | |
| Reservkapacitet /st | min | 2x170 | |
| Generatoreffekt | W/A | 1540/55 | |
| Startmotoreffekt | kW (hk) | 5,4 | (7,3) |

RYMDUPPGIFTER - SERVICE



| | | | |
|---------------------|------------|------|--------|
| Oljevolym motor | l (US gal) | 10,5 | (2,8) |
| Bränsletank | l (US gal) | 160 | (42,3) |
| Kylsystem | l (US gal) | 27 | (7,1) |
| Transmission totalt | l (US gal) | 22 | (5,8) |
| Framaxel totalt | l (US gal) | 22,5 | (6,0) |
| Bakaxel totalt | l (US gal) | 22,5 | (6,0) |
| Hydraulsystem | l (US gal) | 125 | (33) |
| Hydraultank | l (US gal) | 85 | (22,5) |

DRIVLINA



Momentomvandlare: Enstegs, enfas.

Transmission: Volvo BM powershift-transmission av countershaft-typ med enspaksmanövrering. Successiv tryckkuppbyggnad i kopplingspaketet vid fram-backväxling.

Axlar: Helt avlastade drivaxlar. Axelkåpa i ett stycke av gjutgods. Fast framaxel och pendlande bakaxel.

Differential: 100-procentig differentialspärr på framaxeln. In- och urkoppling av spärren med en strömbrytare på golvet.

Navreduktion: Volvo BM av planetväxeltyp med lågfriktions-rullager i varje hjul. Navreduktionerna kan demonteras utan att hjul och bromsar avlägsnas.

Däck: Alternativa däck finns för olika arbetsområden.

| | | | |
|------------------------|---------------|-----------|--------|
| Momentomvandling | | 3,1 : 1 | |
| Transmission, fabrikat | | Volvo BM | |
| Modell | | HT 90 | |
| Hastigheter | | | |
| Låg | | | |
| 1 framåt/bakåt | km/h (mile/h) | 1,6 | (0,9) |
| 2 framåt/bakåt | km/h (mile/h) | 3,2 | (2,0) |
| 3 framåt/bakåt | km/h (mile/h) | 6,2 | (3,8) |
| 4 framåt | km/h (mile/h) | 11,7 | (7,3) |
| Hög | | | |
| 1 framåt/bakåt | km/h (mile/h) | 6 | (3,7) |
| 2 framåt/bakåt | km/h (mile/h) | 12 | (7,4) |
| 3 framåt/bakåt | km/h (mile/h) | 22 | (13,6) |
| 4 framåt | km/h (mile/h) | 30 | (18,6) |
| Mätt med däck | | 15,5 - 25 | |
| Framaxel, fabrikat | | Volvo BM | |
| Modell | | AH 31 A | |
| Bakaxel, fabrikat | | Volvo BM | |
| Modell | | AH 31 B | |
| Pendling | ± ° | 12 | |
| | mm (in) | 350 | (13,8) |

BROMSSYSTEM



Bromssystemet fyller kraven enligt SAE 1473, EG 71/320 och ISO 3450.

Färdbroms: Helhydrauliskt manövrerade skivbromsar. Förval av transmissionsurkoppling vid bromsning sker med en strömbrytare på instrumentpanelen.

Säkerhetssystem: Två-krets, axeldelat system. En krets eller parkeringsbromsen uppfyller kraven.

Parkeringsbroms: Skivbroms på framaxel pinjongens drivfläns. En varningslampa indikerar när parkeringsbromsen är åtdragen och växelspaken flyttas från neutralläget.

| | | | |
|------------------------------|------------------------------------|-----|--------|
| Bromsarea | | | |
| fram/hjul | cm ² (in ²) | 194 | (30) |
| bak/hjul | cm ² (in ²) | 194 | (30) |
| Accumulatorer | | 3 | |
| volym totalt | l (in ³) | 1,5 | (91,5) |
| Parkeringsbroms, area totalt | cm ² (in ²) | 70 | (10,9) |

STYRSYSTEM



Lastkännande hydrostatisk ramstyrning.

Pump: Axialkolvpump med variabelt flöde monterad i ett kraftuttag på transmissionen.

Systemförsörjning: Styrsystemet matas från separat pump.

Cylindrar: Två dubbelverkande cylindrar.

| | | | | |
|--------------------|--------------|---------|------|--------|
| Styrcylinder antal | | | 2 | |
| Diameter | mm | (in) | 63 | (2,5) |
| Kolvstångsdiameter | mm | (in) | 32 | (1,3) |
| Slaglängd | mm | (in) | 425 | (16,7) |
| Arbetstryck | MPa | (psi) | 13 | (1885) |
| Flöde (max) | l /min | | 97 | |
| | (US gal/min) | | | (25,6) |
| vid | MPa | (psi) | 10 | (1450) |
| och motorvarvtal | r/s | (r/min) | 36,7 | (2200) |

HYTT



Provad och godkänd som skyddshytt enligt Svenska arbetsmiljölagen kap 3 § 8, och uppfyller standard enligt ISO 3471 - 1980, ROPS (SAE J1040c) samt ISO 3449 - 1980

FOPS (SAE J231), SS/ISO 6055 "skyddstak för gaffeltruck" samt SAE J386 "förarbälteskrav".

Hyttan är monterad på 4 st gummielement och är väl isolerad.

Framrutan är av laminerat säkerhetsglas och övriga rutor har härdat säkerhetsglas.

Värme och defroster: Värmeelement med filtrerad friskluft och fläkt med tre hastigheter, samt defroster för alla rutor.

Luftkonditionering: som standard.

Förarstol: Fjädrad, justerbar förarstol med höftbälte och värme.

| | | | | |
|--|---------------------|---------|---------------|---------|
| Nödutgångar | | | 3 | |
| Ventilation | m ³ /min | (cfm) | 9,5 | (335) |
| Värmekapacitet | kW | (Btu/h) | 11,6 | (39600) |
| Förarstol | | | ISRI 6000/575 | |
| Ljudnivå i hytt enligt ISO/DIS 6396 och ISO 6394 | dB (A) | | 74 | |

HYDRAULSYSTEM



Open centre system. 3:e och 4:e hydraulfunktionen standard.

Pump: Vingpump monterad i ett kraftuttag på transmissionen.

Systemförsörjning: Systemet matas från separat pump.

Ventil: Dubbelverkande 3-sektionsventil.

Lyftfunktion: Ventilen har fyra lägen: lyft-, neutral-, sänk- och flytläge.

Tiltfunktion: Ventilen har tre lägen: bakåttiltning, neutral och framåttiltning. Tiltautomatik.

Cylindrar: Dubbelverkande.

Filter: Fullflödesfiltrering genom 10 µm filterpatron i kombination med magnetkärna.

Lastaggregat: Hydraulcylindrarna monterade i linje med lyftarmarna.

| | | | | |
|---------------------|--------------|---------|------|--------|
| Huvudpump | | | | |
| Arbetstryck | MPa | (psi) | 20,5 | (2970) |
| Flöde | l/min | | 135 | |
| | (US gal/min) | | | (35,7) |
| vid | MPa | (psi) | 10 | (1450) |
| och motorvarvtal | r/s | (r/min) | 36,7 | (2200) |
| Pilotpump | | | | |
| Arbetstryck | MPa | (psi) | 3,5 | |
| Lyftcylindrar antal | | | 2 | |
| Diameter | mm | (in) | 90 | (3,5) |
| Kolvstångsdiameter | mm | (in) | 50 | (2) |
| Slaglängd | mm | (in) | 955 | (37,6) |
| Tiltcylindrar antal | | | 2 | |
| Diameter | mm | (in) | 80 | (3,5) |
| Kolvstångsdiameter | mm | (in) | 45 | (1,8) |
| Slaglängd | mm | (in) | 960 | (37,8) |
| Lyfttid * | s | | 5,5 | |
| Tipptid * | s | | 0,9 | |
| Sänktid (tom) | s | | 1,9 | |
| Total cykeltid | s | | 8,3 | |

* med last, SAE

REDSKAP (för vidare information kontakta din lokala återförsäljare)

Skopor

| | | |
|-------------------------------|------------------------------|--------------------------------|
| Rak skopa utan tänder | 1,15/1,25/1,4 m ³ | (1,5/1,6/1,8 yd ³) |
| Rak skopa med tänder | 1,15/1,25 m ³ | (1,5/1,6 yd ³) |
| Spetsig skopa utan tänder | 1,15 m ³ | (1,5 yd ³) |
| Lättmaterialskopa | 2,1/2,5 m ³ | (2,75/3,25 yd ³) |
| Högtippande lättmaterialskopa | 1,6/3,0 m ³ | (2,1/3,9 yd ³) |
| Planeringsskopa | 1,6 m ³ | (2,1 yd ³) |
| Sandspridande skopa | 2,0 m ³ | (2,6 yd ³) |
| Kombiskopa | 1,0 m ³ | (1,25 yd ³) |

Timmergafflar

| | | |
|-------------------|--------------------|------------------------|
| Sorteringsgaffel | 0,9 m ² | (9,7 ft ²) |
| Helstamsgaffel | 0,7 m ² | (7,5 ft ²) |
| Mothåll / utskjut | | |

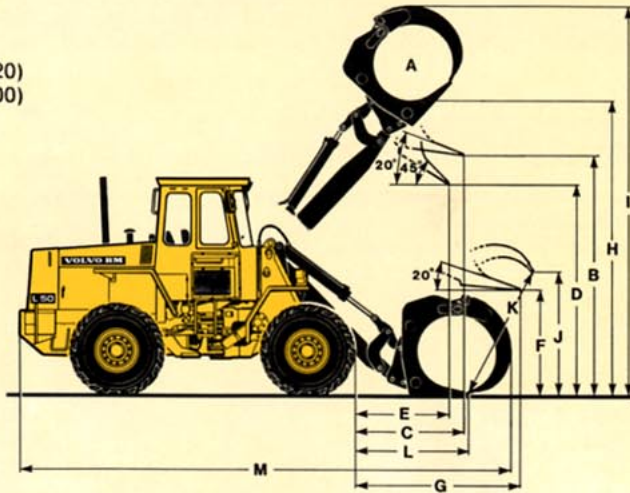
Exempel på övriga redskap

| | |
|--------------------------------|-----------------------|
| Pallgafflar | Hydraulisk klångaffel |
| Brytgafflar | Asfaltskärare |
| Gaffelarmsförlängning | Diagonalblad |
| Pallgaffel med gaffelspridning | Sopmaskin |
| Kombigafflar | Snöslungor |
| Lyftarmar | Gräs- och buskröjare |

Sorteringsgaffel (90259 redskapsfästemonterad)

| | | |
|------------|---------|--------------|
| Maskinvikt | kg (lb) | 8400 (18520) |
| Arbetslast | kg (lb) | 2270 (5000) |

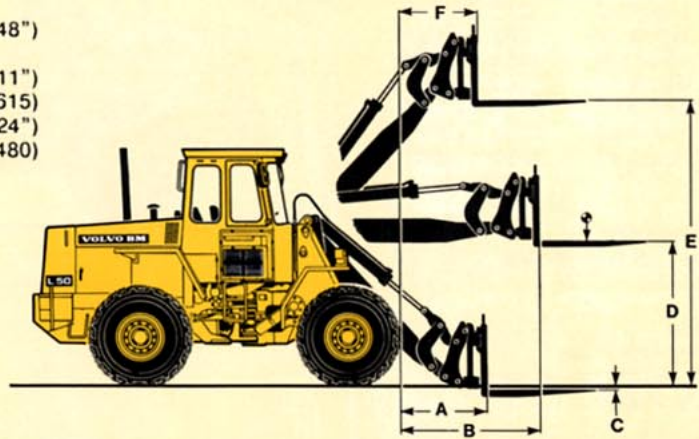
| | | |
|---|-----------------------------------|---------------|
| A | m ² (ft ²) | 0,9 (9,7) |
| B | mm (ft in) | 3360 (11'0") |
| C | mm (ft in) | 1330 (4'4") |
| D | mm (ft in) | 2955 (9'8") |
| E | mm (ft in) | 1080 (3'7") |
| F | mm (ft in) | 1550 (5'1") |
| G | mm (ft in) | 2200 (7'3") |
| H | mm (ft in) | 4100 (13'5") |
| I | mm (ft in) | 5410 (17'9") |
| J | mm (ft in) | 1775 (5'10") |
| K | mm (ft in) | 1930 (6'4") |
| L | mm (ft in) | 1510 (4'11") |
| M | mm (ft in) | 6650 (21'10") |



Pallgaffel (redskapsfästemonterad)

| | | |
|--------------------------------------|------------|--------------|
| Gaffelarm best nr | | 97789 |
| Längd | mm (ft in) | 1225 (48") |
| Gaffelhållare best nr | | 97792 |
| Bredd | mm (ft in) | 1500 (4'11") |
| Tillåten last vid tyngdpunktsavstånd | kg (lb) | 3000 (6615) |
| Maskinvikt | kg (lb) | 7930 (17480) |

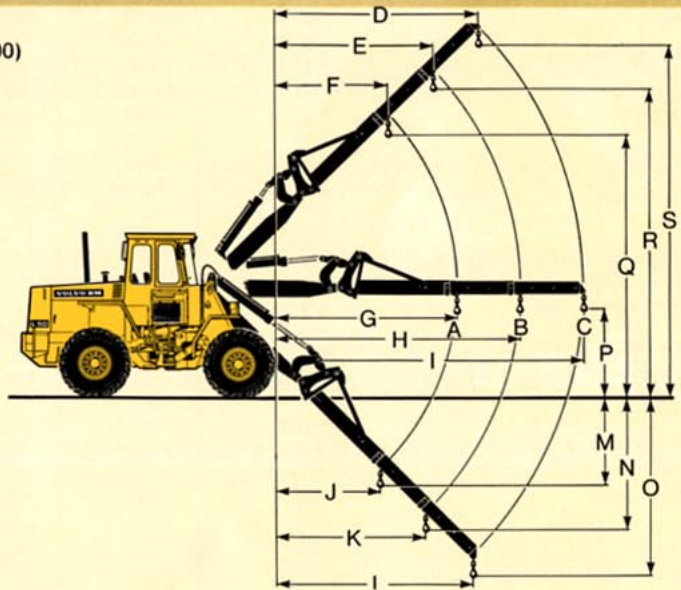
| | | |
|---|------------|--------------|
| A | mm (ft in) | 720 (2'4") |
| B | mm (ft in) | 1540 (5'0") |
| C | mm (ft in) | 10 (0,4") |
| D | mm (ft in) | 1770 (5'10") |
| E | mm (ft in) | 3580 (11'9") |
| F | mm (ft in) | 670 (2'2") |



Lyftarm (97824 redskapsfästemonterad)

| | | |
|------------|---------|--------------|
| Maskinvikt | kg (lb) | 7890 (17390) |
|------------|---------|--------------|

| | | |
|---|------------|---------------|
| A | kg (lb) | 1120 (2470) |
| B | kg (lb) | 940 (2070) |
| C | kg (lb) | 750 (1655) |
| D | mm (ft in) | 2740 (9'0") |
| E | mm (ft in) | 2110 (6'11") |
| F | mm (ft in) | 1510 (4'11") |
| G | mm (ft in) | 3245 (10'8") |
| H | mm (ft in) | 4310 (14'2") |
| I | mm (ft in) | 5440 (17'10") |
| J | mm (ft in) | 1760 (5'9") |
| K | mm (ft in) | 2510 (8'3") |
| L | mm (ft in) | 3310 (10'10") |
| M | mm (ft in) | 1700 (5'7") |
| N | mm (ft in) | 2460 (8'1") |
| O | mm (ft in) | 3260 (10'8") |
| P | mm (ft in) | 1530 (5'0") |
| Q | mm (ft in) | 5100 (16'9") |
| R | mm (ft in) | 6000 (19'8") |
| S | mm (ft in) | 6930 (22'9") |



FÖRÄNDRING AV MÅTTUPPGIFTER

| Däck | | 15.5-25 | 15.5 R 25 * | | | |
|--------------------------|---------|------------------------|-------------|--|--|--|
| Vätskefyllning i bakdäck | | 75 % CaCl ₂ | - | | | |
| Bredd över hjul | mm (in) | - | ± 0 | | | |
| Markfrigång | mm (in) | - | ± 0 | | | |
| Tipplast | | | | | | |
| fullt svängd maskin | kg (lb) | 450 (990) | 140 (310) | | | |
| Maskinvikt | kg (lb) | 430 (950) | 160 (350) | | | |

MÅTTUPPGIFTER VOLVO BM L50

Däck: 15.5 - 25/12 L-2 SGL

Specifikationer och måttuppgifter ansluter sig i tillämpliga delar till SAE Standard J732c, J742b och J818b.

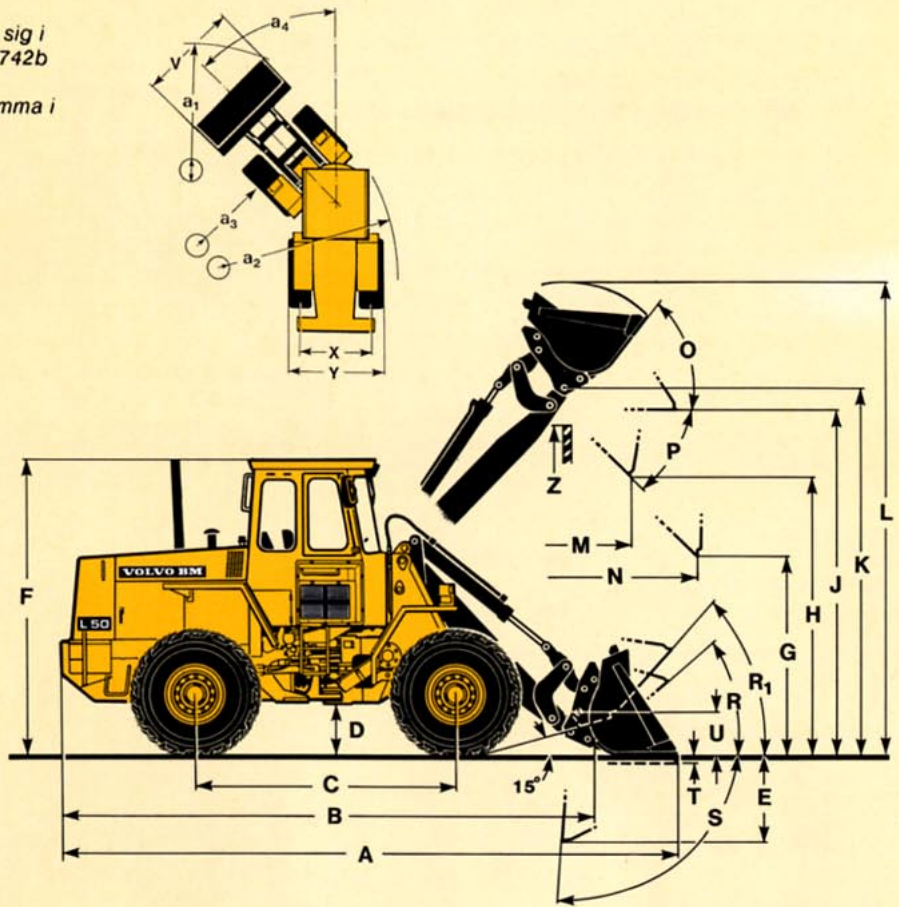
Vätskefyllnad i bakdäck bör endast förekomma i stabiliserande syfte inom timmer- och pallhantering vid hårt och plant underlag.

| | | | |
|------------------|------------|------|---------|
| B | mm (ft in) | 5080 | (16'8") |
| C | mm (ft in) | 2700 | (8'10") |
| D | mm (ft in) | 385 | (1'3") |
| F | mm (ft in) | 2940 | (9'8") |
| G | mm (ft in) | 2000 | (6'7") |
| J | mm (ft in) | 3500 | (11'6") |
| K | mm (ft in) | 3710 | (12'2") |
| O | ° | 52 | |
| P | ° | 45 | |
| R | ° | 41 | |
| R ₁ * | ° | 46 | |
| S | ° | 51 | |
| S | ° | 91 | |
| T | mm (ft in) | 95 | (4") |
| U | mm (ft in) | 340 | (1'1") |
| ~ | mm (ft in) | 520 | (1'8") |
| X | mm (ft in) | 1750 | (5'9") |
| Y | mm (ft in) | 2150 | (7'1") |
| Z | mm (ft in) | 3450 | (11'4") |
| a ₂ | mm (ft in) | 4785 | (15'8") |
| a ₃ | mm (ft in) | 2630 | (8'8") |
| a ₄ | ± ° | 40 | |

* Bäräge SAE
** Vid praktiskt bäräge

Skoptyp

1 = Rak utan tänder
R = Redskapsfästemonterad
D = Direktinfäst



| Best nr | | 90253 | 90039 | 90251 | 99776 | 99778 | 98018 |
|-----------------------------------|--|------------------|------------------|------------------|------------------|------------------|------------------|
| Infästning / Skoptyp | | D / 1 | R / 1 | D / 1 | R / 1 | R / 1 | R / 1 |
| Volym rågat | m ³ (yd ³) | 1,15 (1,5) | 1,15 (1,5) | 1,25 (1,6) | 1,25 (1,6) | 1,4 (1,8) | 2,5 (3,3) |
| Volymvikt | kg/m ³ (lb/yd ³) | 1800 (3000) | 1800 (3000) | 1600 (2700) | 1600 (2700) | 1500 (2500) | 700 (1200) |
| Tipplast, rak | kg (lb) | 5210 (11490) | 4850 (10690) | 5210 (11490) | 4860 (10710) | 4710 (10340) | 4480 (9880) |
| 35° svängd | kg (lb) | 4660 (10270) | 4310 (9500) | 4650 (10250) | 4320 (9520) | 4190 (9240) | 3970 (8750) |
| fullt svängd | kg (lb) | 4490 (9900) | 4180 (9170) | 4490 (9900) | 4160 (9170) | 4200 (9000) | 3810 (8400) |
| Brytkraft | kN (lbf) | 74,7 (16790) | 67,6 (15200) | 74,2 (16680) | 67,5 (15170) | 60,1 (13510) | 43,2 (9710) |
| Hydraulisk lyftkraft i bottenläge | kN (lbf) | 101,4 (22790) | 102,4 (23020) | 101,4 (22790) | 101,9 (22910) | 102,7 (23090) | 103,0 (23150) |
| vid max lyftarmshöjd | kN (lbf) | 34,3 (7710) | 32,4 (7280) | 34,7 (7800) | 32,6 (7330) | 31,6 (7100) | 30,3 (6810) |
| A | mm (ft in) | 6030 (19'9") | 6100 (20') | 6030 (19'9") | 6100 (20') | 6200 (20'4") | 6580 (21'7") |
| L | mm (ft in) | 4610 (15'1") | 4600 (15'1") | 4690 (15'5") | 4700 (15'5") | 4670 (15'4") | 4690 (15'5") |
| V | mm (ft in) | 2300 (7'7") | 2300 (7'7") | 2300 (7'7") | 2300 (7'7") | 2300 (7'7") | 2430 (7'11") |
| a ₁ svepdiameter | mm (ft in) | 10490 (34'5") | 10540 (34'7") | 10500 (34'5") | 10540 (34'7") | 10600 (34'9") | 10910 (35'9") |
| E | mm (ft in) | 790 (2'7") | 860 (2'10") | 790 (2'7") | 860 (2'10") | 970 (3'2") | 1340 (4'5") |
| H | mm (ft in) | 2910 (9'7") | 2860 (9'5") | 2910 (9'7") | 2860 (9'5") | 2790 (9'2") | 2520 (8'3") |
| M | mm (ft in) | 780 (2'7") | 840 (2'9") | 780 (2'7") | 840 (2'9") | 910 (3') | 1180 (3'11") |
| N | mm (ft in) | 1470 (4'10") | 1500 (4'11") | 1470 (4'10") | 1500 (4'11") | 1540 (5'1") | 1650 (5'5") |
| Viktfordelning: | | | | | | | |
| | fram | kg (lb) | 3510 (7740) | 3730 (8220) | 3540 (7800) | 3760 (8290) | 4090 (9020) |
| | bak | kg (lb) | 4340 (9560) | 4260 (9390) | 4330 (9550) | 4250 (9370) | 4130 (9100) |
| Maskinvikt | kg (lb) | 7850 (17300) | 7990 (17610) | 7870 (17350) | 8010 (17660) | 8080 (17810) | 8220 (18120) |

STANDARDUTFÖRANDE

Säkerhet och komfort

ROPS- och FOPS-hytt
 Hyttvärme med filterförsett
 friskluftsintag och defroster
 Luftkonditionering
 Tonat glas
 Ergonomiskt utformad och
 inställbar förarstol med
 höftbälte och värme
 Ställbar ratt
 Kopplade bromspedaler
 Handbromsalar, akustiskt
 (ASS 94)
 Backspiegel yttre, 2 st
 Backspiegel inre, 1 st
 Belysning:
 färdbelysning
 hel/halv/assym. (halogen)
 parkeringsljus
 arbetsstrålkastare fram
 (4 st halogen)
 arbetsstrålkastare bak
 (4 st halogen)
 sidomarkeringsljus
 bromsljus
 bakljus
 hyttbelysning
 instrumentbelysning
 körriktningblinkers

Förvaringslåda i hytt
 Pärnhållare
 Instrumentpanel med
 symbolmarkeringar
 Solskydd
 Säkerhetsstart
 Heltäckande stänkskärmar
 Varningsblinkanläggning
 (Hazard)
 Vindrutetorkare, front- och
 bakruta
 Intervalltorkare, front
 Vindrutespolare, front- och
 bakruta
 Signalhorn
 Askkopp
 Cigarrettändare
 Lyftfästen
 Verktygssats
 Hjulnyckelsats
 Låsbar verktygslåda
 Manometer, bromstryck
 Öppningsbart fönster
 Ventilationsruta
 Roterande varningsljus med
 fällbart fäste
 LGF-skytt
 Draganordning
 Halkskydd på motvikt och skärmar

Motor och elsystem

Eluttag 24 V
 Huvudströmställare
 Vaxelströmgenerator
 Elektrisk motorvärmare
 Värmevläns
 Regnskydd till avgasrör
 Kontrollampa för:
 arbetsstrålkastare fram/bak
 laddning
 helljus
 blinkers
 oljetryck motor
 oljetryck hydraultransmission
 parkeringsbroms
 bromstryck
 varningsblinkers
 luftrenare
 Luftrenare med ejektortömning
 Temperaturmätare, motor
 Temperaturmätare,
 hydraultransmission
 Timräknare
 Bränslemätare

Centralvarning (med summer) :
 Oljetryck motor, bromstryck,
 parkeringsbroms, temperatur
 motor, temperatur transmission

Drivlina

Volvo BM Power Shift
 transmission med manuellt val
 av hög/lågregister med vardera
 4 växlar
 Volvo BM Automatic Power Shift
 (APS)
 Diffspärr 100%, framaxel
 En-spaks växlingsreglage
 Däck 15.5 R 25"

Hydraulsystem

Vingpump
 Manöverventil (3-sektioner)
 Tiltlägesindikator
 Enkelverkande lyftfunktion
 3:e och 4:e hydraulfunktion
 Hydrauliskt redskapsfäste
 Pilotmanövrerat hydraulsystem
 Skopautomatik

EXTRA UTRUSTNINGAR (Standardutförande vissa marknader)

Service- och underhållsutrustningar

Kompressor

Motorutrustningar

Lågemissionsutförande
 Oljebadsförrenare

Elutrustningar

EI-uttag för släpfordon
 Kapslad generator
 Akustisk backvarnare
 Nummerskyttbelysning

Hyttutrustningar

Radiopanel utan radio
 Hastighetsmätare och varv-
 räknare
 Plats för instruktör
 Extra friskluftsutsläpp

Hydraulutrustningar

Hydrauloljekylare
 Redskapshydraulik 2-krets
 Hydraulisk lyftdragkrok
 Flödesmätare
 Hållfunktion, lyft

Skyddsutrustningar

Skyddsgaller för främre
 färdbelysning
 Skyddsgaller för bakre
 strålkastare
 Skyddsplåt för transmission
 Skyddsnet för sugande fläkt
 Vandaliseringsutrustning

Övriga utrustningar

Comfort Drive Control (CDC)
 Hydr. manövrerat parkeringsbroms

Vi förbehåller oss rätt till ändringar i specifikation och utförande utan särskilt meddelande. Illustrationerna visar ej alltid maskin i standardutförande.

VME Industries Sweden AB

S-631 85 ESKILSTUNA SWEDEN

