

Lastmaskin ER420 & 425



Möre lastmaskin:

Ny generation med kända komponenter. Smidig mångsidig lastmaskin för lyft, snöröjning, utfodring, utgödsling m.m.

Lättmanövrerad: kopplingsfri Torque converter - spakar vid ratten låter dig välja fram/back, hög/låg.

Välutrustad: 4WD, Smidig midjestyrning, driftsäker dieselmotor, lastararmar med Trima/SMS fäste, hydraulisk redskapslåsning, 2 dubbelverkande hydrauluttag, huvudströmbrytare, effektiv motorvärmare.

Komforthytt med god sikt, lätt insteg, ergonomiska reglage, bekväm förarstol, ställbar ratt, backkamera



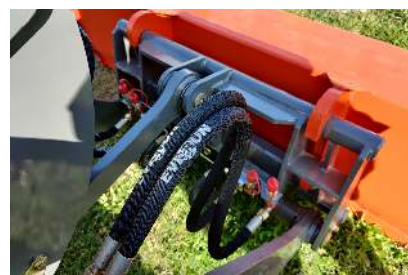
4-cylindriga dieselmotorer. ER420 med 73 Hk samt ER425 med turbo 96 Hk. Lättåtkomligt motorutrymme, tillsammans med den uppfällbara hytten ger det total åtkomst.

Brett insteg, plan golvyta, god runtomsikt, lättåtkomliga reglage, brandsläckare, glashammare, god värme och ventilation, säkerhetsbälte, komfortstol med armstöd.



Mycket god sikt runt om, stora glas- ytor, backspeglar in- & ut-vändigt. Backkameran med stor display ger ökad säkerhet vid exempelvis arbeten i närheten av djur och barn

Modell	ER 420	ER 425
Art.nr	16081	16082
Motor	4-cyl (EUR II)	4-cyl (EUR III)
Motoreffekt kW/Hk	53/73	70/96
Motorvarv rpm	2400	2400
Torque converter	2 hastigheter	2 hastigheter
Fram/Back, kopplingsfri	Ja	Ja
Hastighet, km/h	9/20	5/15
Lyftkraft, kg	2000	2500
Lyfthöjd, mm	3585	3585
Snabbfäste	SMS/Trima	SMS/Trima
Manövrering	Joystick	Joystick
Manöverläge	Flytläge/parallell	Flytläge/parallell
Hydrauluttag, bom	2 dubbelv.	2 dubbelv.
Hytt, ROPS&FOPS	Ja, Fällbar	Ja, Fällbar
Justerbar ratt	Ja	Ja
Värme	Ja	Ja
Servostyrning	Ja	Ja
Backkamera	Ja	Ja
Radio	Ja	Ja
Längd, mm	5710	5870
Bredd, mm	1930	2050
Höjd, mm	2800	2800
Vikt, kg	5000	5500
Bromsar	4 hjul	4 hjul
Handbroms	Ja	Ja
Hjulutrustning	16/70-20	16/70-20
Belysning	Ja	Ja
Bakre drag	Ja	Ja
Skopa, bredd mm	2200	2200
Pallgafflar, längd mm	1070	1070
Pris:	252.700:-	266.500:-



Snabbfäste SMS/Trima med hydr. låsning. Två dubbelverkande hydrauluttag varav ett är omställbart till redskapslås.



Kraftig pendlande midja med begränsning för ökad säkerhet.